



สำนักสำรวจและออกแบบ
กรมทางหลวงชนบท
กระทรวงคมนาคม

โครงการสำรวจออกแบบ เพื่อแก้ไขปัญหาการจราจรติดขัด

บนถนนราชพฤกษ์
บริเวณจุดตัดทางพิเศษประจิมรัชยา - ทางรถไฟสายใต้ -
ถนนบรมราชชนนี กรุงเทพมหานคร



➕ ความเป็นมาของโครงการ ➕

ปัจจุบันการใช้ที่ดินในพื้นที่กรุงเทพมหานคร และจังหวัดนนทบุรี พังตะวันตกของแม่น้ำเจ้าพระยา มีการพัฒนาและเติบโตขึ้นอย่างรวดเร็วโดยเฉพาะริมเขตทางของถนนราชพฤกษ์ ทำให้ไม่สามารถรองรับปริมาณการจราจรที่หนาแน่นได้ โดยเฉพาะในชั่วโมงเร่งด่วนที่สูงถึง 60,000 คัน/วัน และทำให้ประสิทธิภาพของถนนราชพฤกษ์ลดลง โดยเฉพาะบริเวณจุดตัดทางพิเศษประจิมรัชยา - ทางรถไฟสายใต้ - ถนนบรมราชชนนี ที่ยังมีสภาพเป็นคอขวด การจราจรติดขัด เกิดปัญหาด้านความปลอดภัยของผู้ใช้ถนน และมีอุบัติเหตุเกิดขึ้นเป็นประจำ อีกทั้งยังส่งผลถึงปัญหาด้านมลพิษ

กรมทางหลวงชนบท จึงมีความจำเป็นต้องสำรวจออกแบบเพื่อแก้ไขปัญหาการจราจรติดขัดบนถนนราชพฤกษ์ บริเวณจุดตัดทางพิเศษประจิมรัชยา - ทางรถไฟสายใต้ - ถนนบรมราชชนนี กรุงเทพมหานคร เพื่อเป็นการแก้ไขปัญหาดังกล่าวด้วยการเพิ่มศักยภาพการคมนาคม แก้ไขปัญหาการจราจรติดขัดและคอขวดบนถนนราชพฤกษ์ ให้มีความคล่องตัวมากยิ่งขึ้น



➕ วัตถุประสงค์ของโครงการ ➕

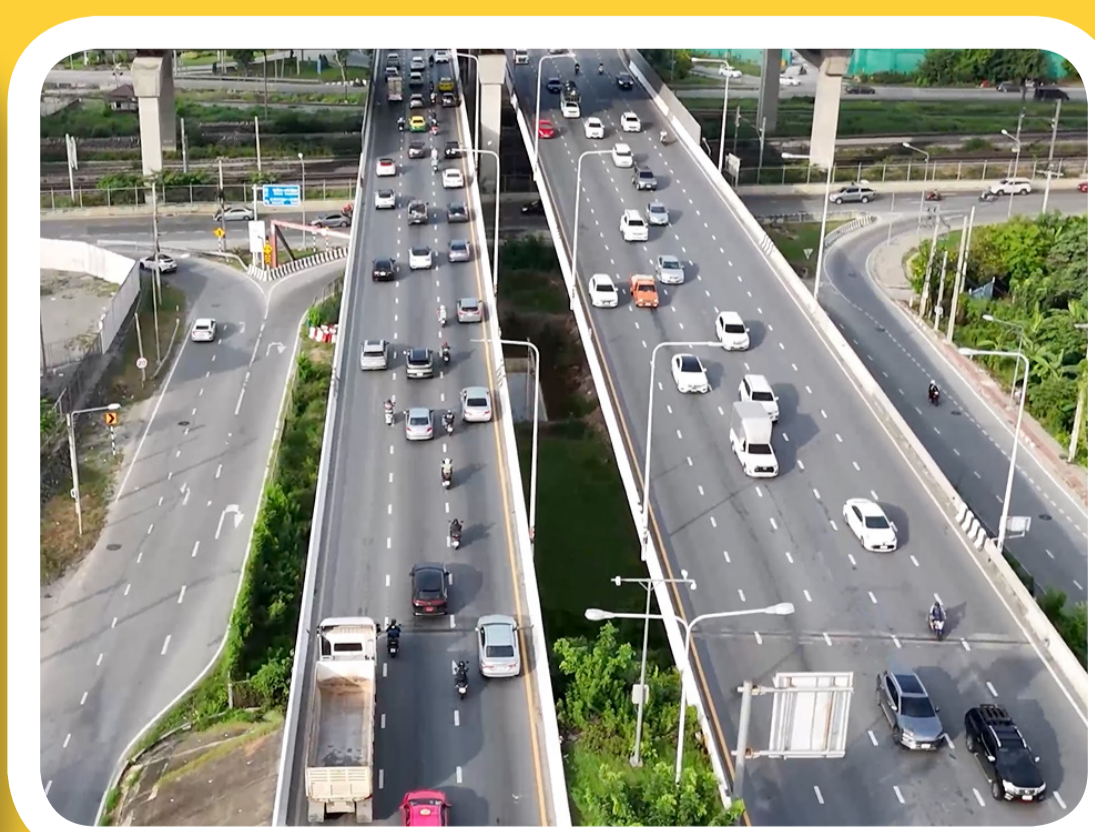
- ศึกษาและคัดเลือกรูปแบบโครงการที่เหมาะสม ศึกษาความคุ้มค่าทางด้านเศรษฐศาสตร์ และศึกษาผลกระทบด้านสังคมและการใช้ประโยชน์ที่ดิน พร้อมประชาสัมพันธ์และรับฟังความคิดเห็นและการมีส่วนร่วมของประชาชน
- สำรวจออกแบบและประมาณราคา เพื่อแก้ไขปัญหาการจราจรติดขัดบนถนนราชพฤกษ์ บริเวณจุดตัดทางพิเศษประจิมรัชยา - ทางรถไฟสายใต้ - ถนนบรมราชชนนี

➕ ประโยชน์ที่คาดว่าจะได้รับจากโครงการ ➕

- เพิ่มศักยภาพการคมนาคม แก้ไขปัญหาการจราจรติดขัด และคอขวดบนถนนราชพฤกษ์ให้มีความคล่องตัวมากยิ่งขึ้น เป็นไปอย่างต่อเนื่อง สามารถแก้ปัญหารถติดได้อย่างเร่งด่วน
- แก้ไขปัญหาการจราจรติดขัดในเขตเมืองและเป็นการเพิ่มประสิทธิภาพในการเปิดพื้นที่ของการพัฒนาเมือง
- เพิ่มศักยภาพโครงข่ายระบบการขนส่งอย่างเป็นระบบและสมบูรณ์ และเพื่อรองรับการขยายตัวเศรษฐกิจและลดต้นทุนในการขนส่ง
- พัฒนาและยกระดับมาตรฐานทางหลวงชนบทเพื่อเชื่อมโยงต่อเติมโครงข่ายการคมนาคมและการขนส่ง
- เพิ่มความสามารถในการใช้เชื่อมต่อโครงข่ายหลักจากเมืองโดยรอบได้ดี มีความสะดวกสูงในการใช้เป็นเส้นทางเข้าสู่กรุงเทพมหานคร เพื่อความสะดวก รวดเร็ว ปลอดภัย ทำให้คุณภาพชีวิตของประชาชนดีขึ้น

➕ ขอบเขตของการศึกษาโครงการ ➕

- งานรวบรวมและศึกษาข้อมูลแนวถนนโครงการ รวมทั้งบริเวณที่มีผลกระทบต่อถนนโครงการ
- งานสำรวจพื้นที่โครงการเบื้องต้น
- งานศึกษาผลกระทบทางด้านวิศวกรรมจราจรบริเวณถนนโครงการและส่วนต่อเนื่อง
- งานสำรวจและจัดเก็บข้อมูลด้านการจราจร พร้อมการคาดการณ์ปริมาณจราจร
- งานจัดทำแนวสายทาง และ/หรือ รูปแบบโครงการเบื้องต้น
- งานจัดการประชาสัมพันธ์โครงการ
- งานรับฟังความคิดเห็นและการมีส่วนร่วมของประชาชน
- การนำเสนอผลการคัดเลือกแนวสายทาง และ/หรือ รูปแบบโครงการที่เหมาะสม
- งานศึกษาผลกระทบด้านสังคมและการใช้ประโยชน์ที่ดิน
- งานสำรวจออกแบบรายละเอียด
- การประสานงานและดำเนินการขออนุญาตกับหน่วยงานที่เกี่ยวข้อง
- การคำนวณปริมาณงานก่อสร้างและการประมาณราคา
- การจัดทำแผนงานการก่อสร้าง
- การวิเคราะห์ผลตอบแทนทางด้านการลงทุนและค่าความเสี่ยงในการลงทุน



➕ ติดต่อสอบถามข้อมูลเพิ่มเติม ➕



สำนักสำรวจและออกแบบ กรมทางหลวงชนบท
เลขที่ 9 ถนนพหลโยธิน แขวงอนุสาวรีย์ เขตบางเขน
กรุงเทพมหานคร 10220
โทรศัพท์: 0 2551 5419 โทรสาร: 0 2551 5420

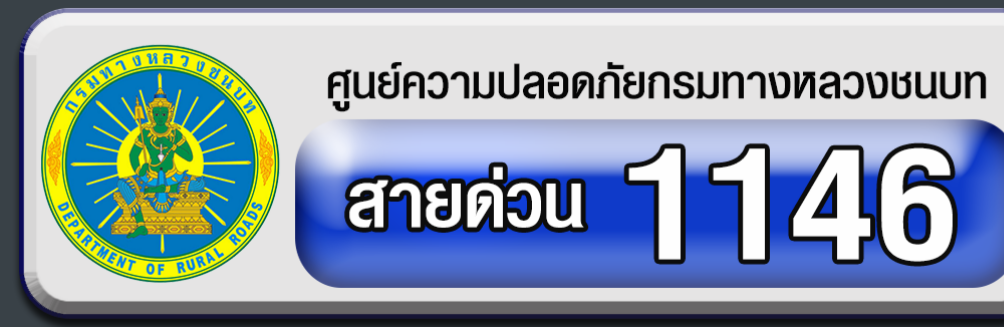


บริษัท เอพซิลอน จำกัด
เลขที่ 335 หมู่ 3 ถนนบางกรวย-ไทรน้อย
ตำบลบางรักพัฒนา อำเภอบางบัวทอง
จังหวัดนนทบุรี 11110



www.ขยายสะพานจุดตัดทางรถไฟราชพฤกษ์.com
ติดตามทางรถไฟราชพฤกษ์ หรือ @500susom
asialabconsult.pp@gmail.com

หมายเลขโทรศัพท์ : 0 2805 6660-3 ต่อ 12
หรือ 08 5813 1107
หมายเลขโทรสาร : 0 2805 6660-3 ต่อ 17





สำนักสำรวจและออกแบบ
กรมทางหลวงชนบท
กระทรวงคมนาคม

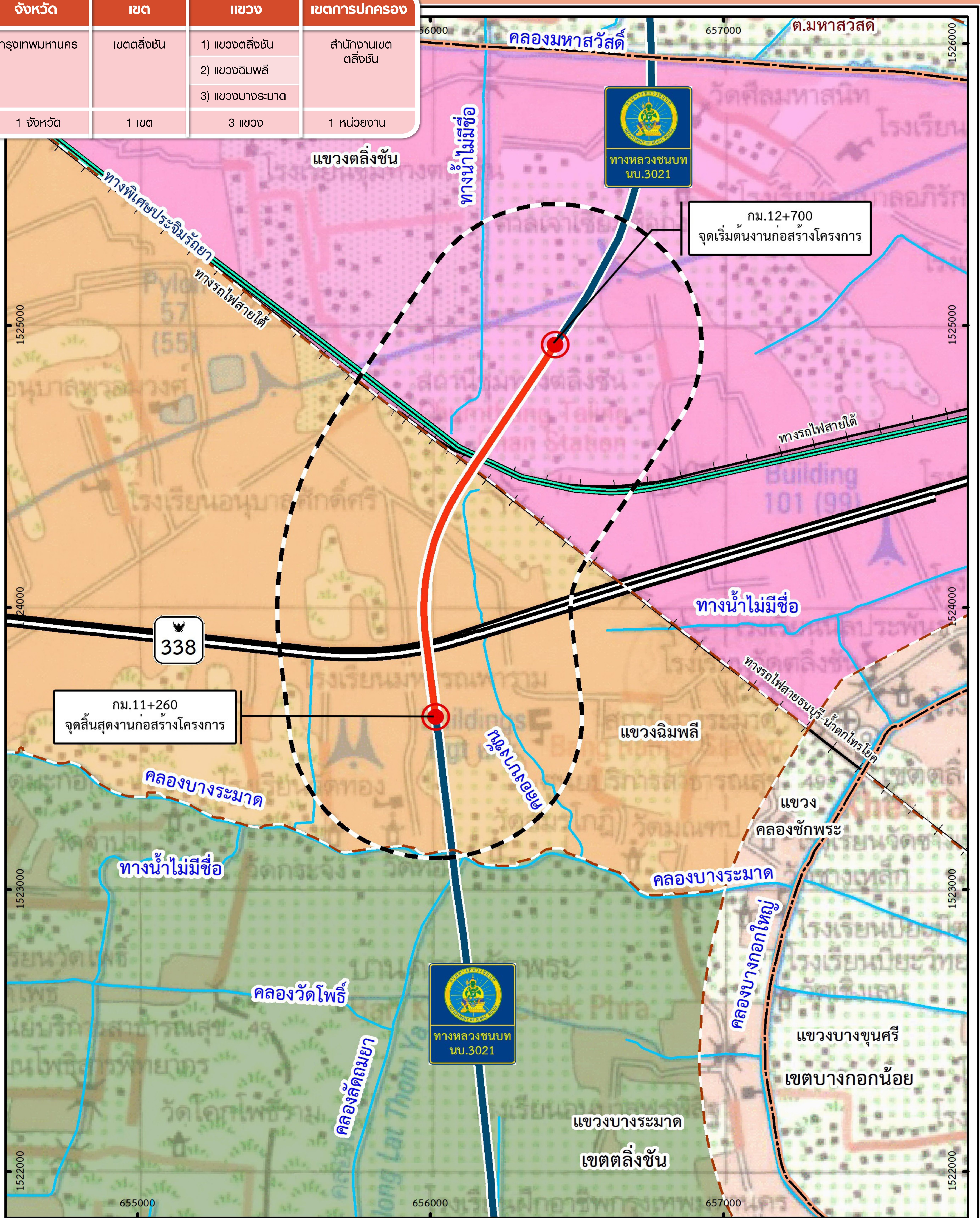
โครงการสำรวจออกแบบ เพื่อแก้ไขปัญหาการจราจรติดขัด

บนถนนราชพฤกษ์
บริเวณจุดตัดทางพิเศษประจิมรัชยา - ทางรถไฟสายใต้ -
ถนนบรมราชชนนี กรุงเทพมหานคร



พื้นที่ศึกษาโครงการ

จังหวัด	เขต	แขวง	เขตการปกครอง
กรุงเทพมหานคร	เขตตลิ่งชัน	1) แขวงตลิ่งชัน 2) แขวงฉิมพลี 3) แขวงบางระมาด	สำนักงานเขตตลิ่งชัน
1 จังหวัด	1 เขต	3 แขวง	1 หน่วยงาน



สัญลักษณ์ แนวเส้นทางโครงการ ระยะ 500 เมตร จากกึ่งกลางแนวเส้นทางโครงการ ทางหลวงแผ่นดิน ทางหลวงชนบท ทางพิเศษประจิมรัชยา ทางรถไฟ ทางน้ำ	เขต แขวง เขตตลิ่งชัน แขวงฉิมพลี แขวงตลิ่งชัน แขวงบางระมาด	 ที่ตั้งโครงการ	 1:22,000 At A4 100 0 100 200 300 Meters Projection UTM, Datum WGS84, Zone47N แผนที่ภูมิประเทศ ลำดับชุด L7018 ระวัง 50361
--	---	---------------------------	---



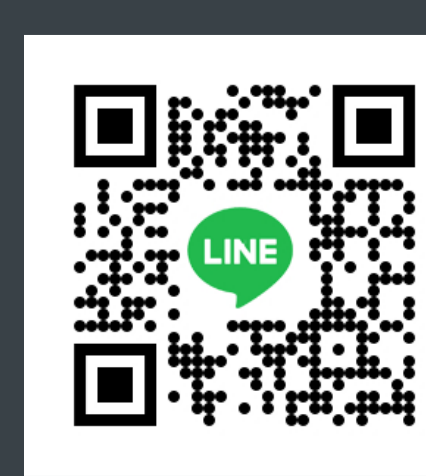
ติดต่อสอบถามข้อมูลเพิ่มเติม



สำนักสำรวจและออกแบบ กรมทางหลวงชนบท
เลขที่ 9 ถนนพหลโยธิน แขวงอนุสาวรีย์ เขตบางเขน
กรุงเทพมหานคร 10220
โทรศัพท์: 0 2551 5419 โทรสาร: 0 2551 5420



บริษัท เอพซิลอน จำกัด
เลขที่ 335 หมู่ 3 ถนนบางกรวย-ไทรน้อย
ตำบลบางรักพัฒนา อำเภอบางบัวทอง
จังหวัดนนทบุรี 11110



www.ขยายสะพานจุดตัดทางรถไฟราชพฤกษ์.com
 ติตทางรถไฟราชพฤกษ์ หรือ @500susom
 asialabconsult.pp@gmail.com

หมายเลขโทรศัพท์ : 0 2805 6660-3 ต่อ 12
 หรือ 08 5813 1107
 หมายเลขโทรสาร : 0 2805 6660-3 ต่อ 17





สำนักสำรวจและออกแบบ
กรมทางหลวงชนบท
กระทรวงคมนาคม

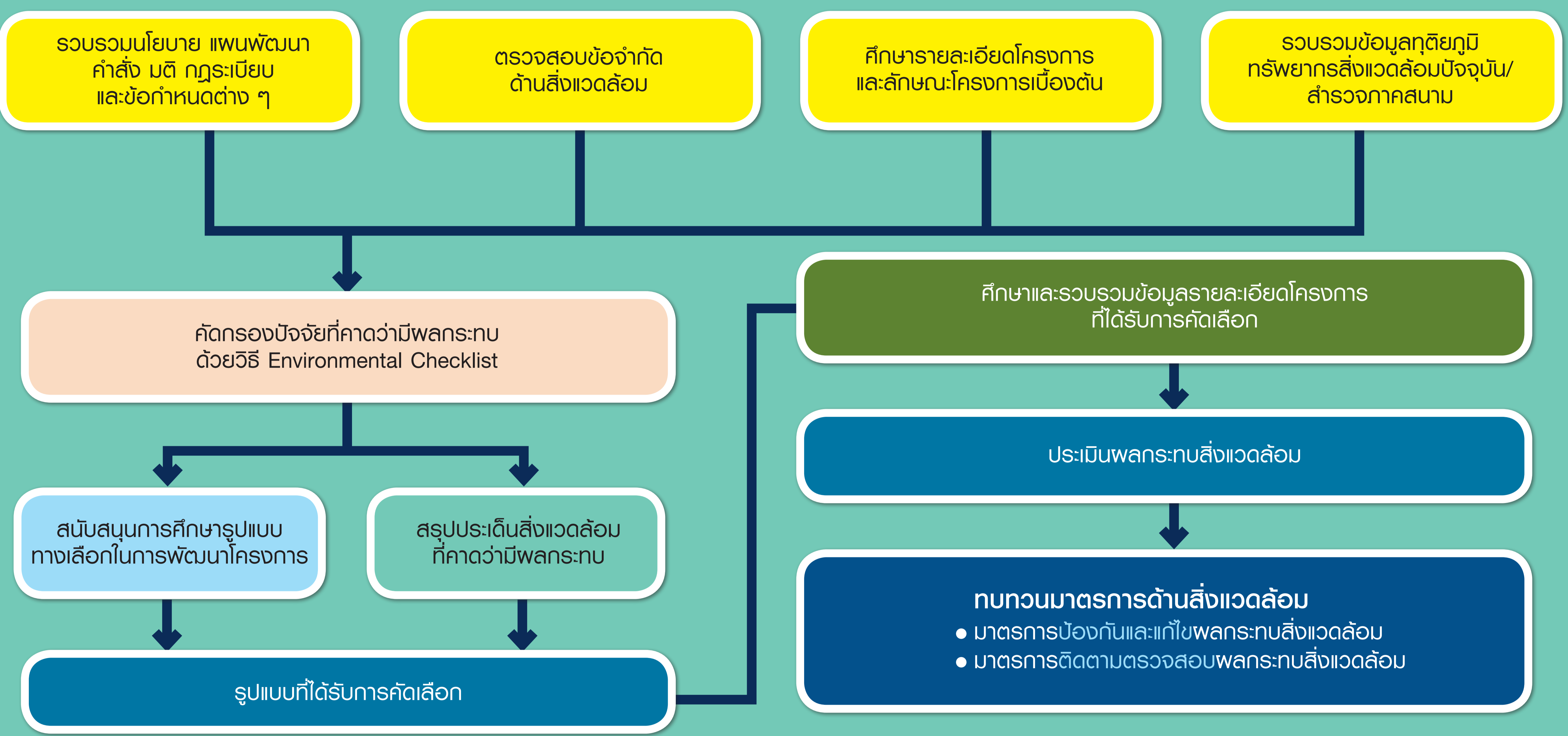
โครงการสำรวจออกแบบ เพื่อแก้ไขปัญหการจราจรติดขัด

บนถนนราชพฤกษ์
บริเวณจุดตัดทางพิเศษประจิมรัชยา - ทางรถไฟสายใต้ -
ถนนบรมราชชนนี กรุงเทพมหานคร



การศึกษาด้านสิ่งแวดล้อม

ขั้นตอนการศึกษาผลกระทบสิ่งแวดล้อม



ตัวอย่างการสำรวจด้านสิ่งแวดล้อม



การดำเนินงานด้านการมีส่วนร่วมของประชาชน

กรมทางหลวงชนบท ตระหนักและเล็งเห็นความสำคัญของกระบวนการรับฟังความคิดเห็นของประชาชนอย่างต่อเนื่องตลอดระยะเวลาการศึกษาโครงการ โดยมุ่งเน้นการเผยแพร่ข้อมูลข่าวสารแก่ประชาชนอย่างชัดเจนและมีความโปร่งใส ครอบคลุมผู้มีส่วนได้เสียที่เกี่ยวข้องทุกภาคส่วน โดยเฉพาะอย่างยิ่งประชาชนที่อยู่ในพื้นที่ศึกษาโครงการ เพื่อให้กลุ่มเป้าหมายเข้าใจขั้นตอนการดำเนินโครงการ ตลอดจนความก้าวหน้าของการศึกษาโครงการ โดยได้กำหนดการจัดประชุมการมีส่วนร่วมของประชาชน ดังนี้



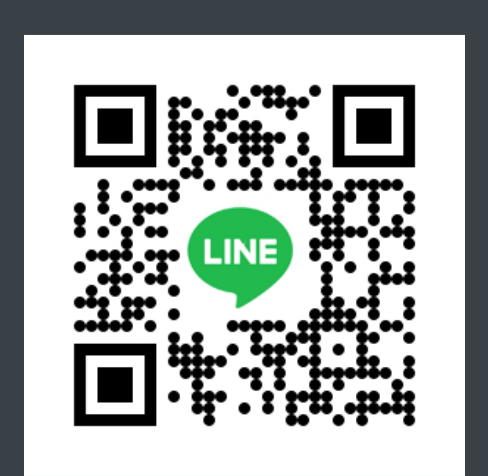
ติดต่อสอบถามข้อมูลเพิ่มเติม



สำนักสำรวจและออกแบบ กรมทางหลวงชนบท
เลขที่ 9 ถนนพหลโยธิน แขวงอนุสาวรีย์ เขตบางเขน
กรุงเทพมหานคร 10220
โทรศัพท์: 0 2551 5419 โทรสาร: 0 2551 5420



บริษัท เอพซิลอน จำกัด
เลขที่ 335 หมู่ 3 ถนนบางกรวย-ไทรน้อย
ตำบลบางรักพัฒนา อำเภอบางบัวทอง
จังหวัดนนทบุรี 11110



www.ขยายสะพานจุดตัดทางรถไฟราชพฤกษ์.com
ติดตามรถไฟราชพฤกษ์ หรือ @500susom
asialabconsult.pp@gmail.com

หมายเลขโทรศัพท์ : 0 2805 6660-3 ต่อ 12
หรือ 08 5813 1107
หมายเลขโทรสาร : 0 2805 6660-3 ต่อ 17

